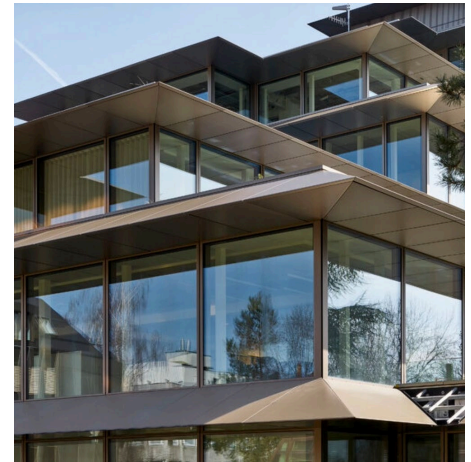
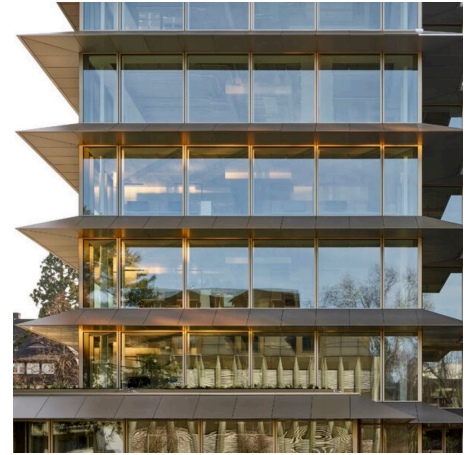
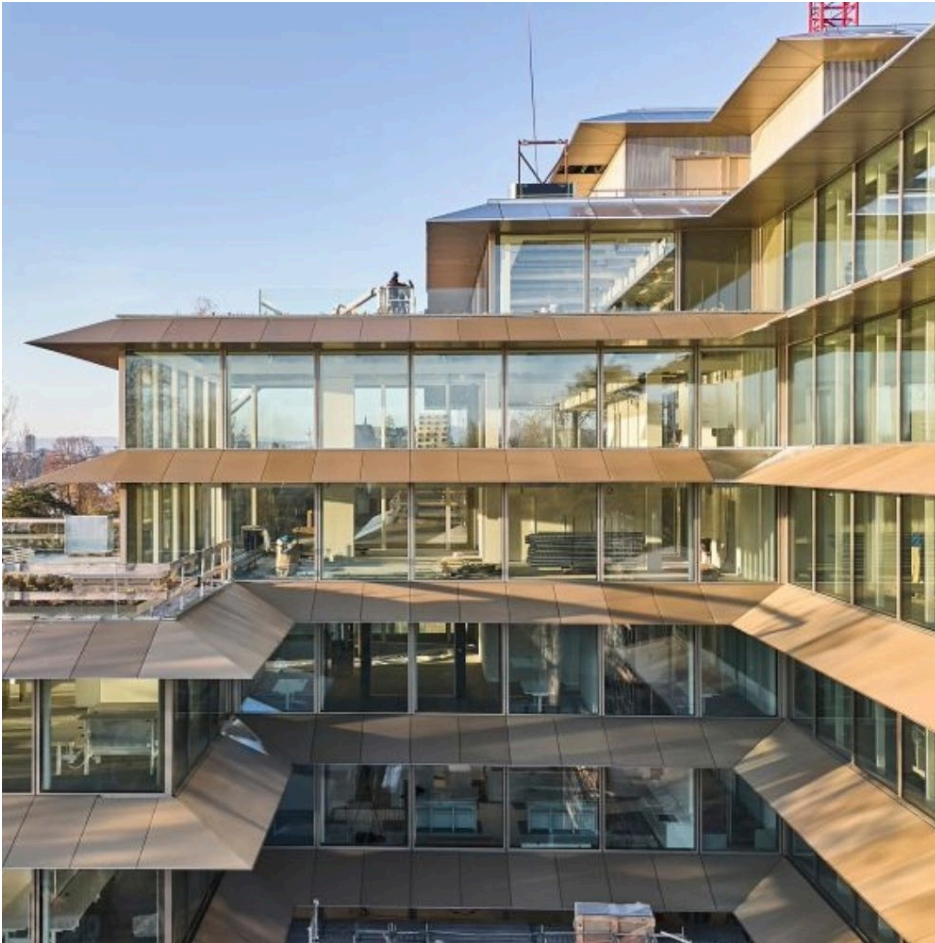


Bellerivestrasse Zürich



Bildquelle Allreal AG / C.F. Moller Architects

Solarfassade für moderne Beschattung und nachhaltiges Bürogebäude

Das Bürogebäude an der Bellerivestrasse in Zürich wandelt sich von einem technisch veralteten Gebäude zu einem modernen und nachhaltigen Bürokomplex. Auf dem Dach des Gebäudes wurde eine 42.29 kWp Flachdach Photovoltaikanlage installiert. BE Netz hat bei diesem Projekt die DC-Verkabelung der 435 kWp grossen Anlage bestehend aus schräg montierten Modulen auf den Vordächern vorgenommen. Die Anlage besteht aus 1723 Sondermodulen aufgeteilt auf 63 verschiedene Modultypen. Aufgrund der ausgefallenen Gebäudeform mit vieleckigen Geschossen, welche sich nach oben pyramidenförmig verkleinern, resultierte eine äusserst komplexe Strangaufteilung. Bei der Verkabelung mussten die verschiedenen Modultypen, die Modulausrichtungen und beschatteten Flächen berücksichtigt werden.

Fläche	205.86 m ²	Projektleitung	Bauherr
Leistung	478.318 kWp	Lukas Hug	Allreal Generalunternehmung AG
Realisation	2023	lukas.hug@benetz.ch	8152 Glattpark



Planung



AC-Installation