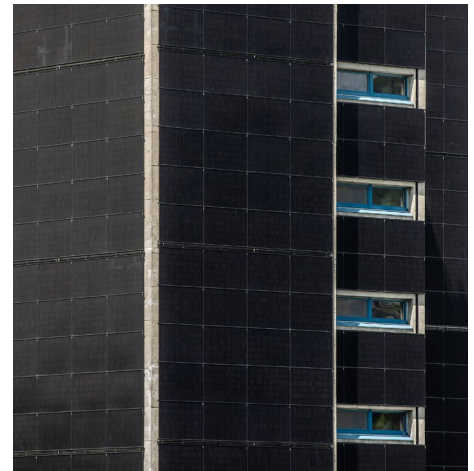


## Testturm-Fassade, Schindler Aufzüge AG Ebikon



Bildquelle Schindler Aufzüge AG

### Schweizer Solarpreis Auszeichnung

Mit diesem 4-seitigen Fassadenbau-Projekt begab man sich in luftige Höhen. Die Verteilung des sperrigen Baumaterials in 45m Höhe war jedoch nicht die einzige Herausforderung an das BE Netz Team: Für die Modulbefestigung an der leichten Metallfassade wurde zusätzlich ein Fassaden-Statiker beigezogen. Und um den bestehenden Brandschutzauflagen gerecht zu werden, wurden die Modulflächen in regelmässigen Abständen mit Stahlprofilen unterbrochen.

**Fläche** 1570 m<sup>2</sup>  
**Leistung** 350 kWp  
**Realisation** 2023

**Projektleitung**  
Lukas Hug  
lukas.hug@benetz.ch

**Bauherr**  
Schindler Aufzüge AG  
6030 Ebikon



Photovoltaik



Planung



Montage